

心臟病?

中風?



您知道您的  
心腦血管疾病風險嗎?

# 心腦血管 防中風身體檢查

由專業顧問總結及詳細解釋結果提示的風險及需要的後續跟進



# 心腦血管防中風身體檢查

標準價\$3,700

EBC07801-06

## 基本驗血檢查

血液、血壓、血糖、血脂、肝功能、腎功能、尿酸、血清檢查。

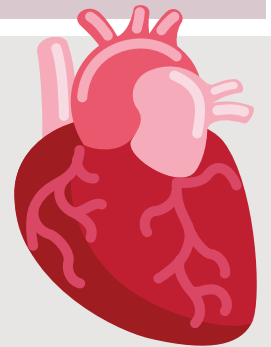
## ARIA 眼底血管篩查

中文大學研發的ARIA技術「全自動視網膜圖像分析系統」，為簡單、快捷、準確、非入侵性，準確率高達94%，並已獲取美國專利。透過一張「眼底相」的視網膜圖像，程式會自動分解每點的像素，並以嶄新的技術程式和先進的生物統計學方法，評估整體腦血管狀態，從而提供中風風險之高/中/低機會，特別有助為患有糖尿病、高血壓、心臟病及恐懼抽血的病人<sup>1</sup>。



## 高敏感度肌鈣蛋白

美國雅培高敏感度肌鈣蛋白I血清測試於2018年9月28日，成為世界首個獲CE標誌認證的心臟病風險測試。透過此測試，較以往更能準確預測心臟風險問題，並對症下藥。



## ASCVD 風險計算

美國心臟學學院發表的風險計算器，通過輸入年齡、血壓、總膽固醇、高、低密度脂蛋白膽固醇、糖尿病等綜合指標數據，借助數學模型，預測十年<sup>2</sup>及終生<sup>3</sup>（只適用於年齡介乎40至59歲之人士）的動脈硬化心血管疾病風險。

由專業顧問總結及詳細解釋結果提示的風險及需要的後續跟進

1. 中大研究團隊把全自動視網膜圖像分析系統應用到中風患者身上，研究人員跟進了244名病人，當中有122名為中風患者，包括81人患有糖尿病及41人沒有患病，其餘122名為對照組，包括81名患有糖尿病及41人沒有患病。研究小組檢測到110位中風患者和104人為非中風患者，準確度分別90%及85%。此應用擴展到糖尿病患者來預防中風。  
2. 十年風險適用於40歲-79歲人士。3. 終生風險適用於40歲-59歲人士。

# 心腦血管防中風身體檢查

## 一般檢查

身高、體重 Height & Body weight  
身體質量指數、體脂肪率 Body Mass Index, Percentage of Body Fat  
理想體重 Ideal Body Weight  
血壓 Blood Pressure

## 血液常規查

白血球 WBC	平均血球容積 MCV	紅血球大小分佈寬度 RDW
紅血球 RBC	血球容積 HCT	白血球五項分類 WBC Differential Count
血紅素 HB	血小板 PTL	平均紅血球血紅素量 MCH
		平均紅血球血紅素濃度 MCHC

## 血糖檢查

空腹血糖 Fasting Blood Glucose  
糖化血紅素 HBA1C

## 肝膽功能檢查

鹼性磷酸酶 ALP	丙種谷氨轉移酶 GGT
谷草轉氨酶 AST	谷丙轉氨酶 ALT

## 腎功能檢查

尿素 Urea  
肌酸酐 Creatinine

## 尿酸檢查

尿酸 UA

## 血中脂肪檢查

三酸甘油脂 Triglyceride	低密度脂蛋白膽固醇 LDL- Cholesterol
總膽固醇 Cholesterol	高密度脂蛋白膽固醇 HDL - Cholesterol
	CHOL / HDL-C比值 CHOL / HDL-C ratio

## 血清檢查

鈣 Calcium (Ca)	鐵 Serum iron (FE)
磷 Phosphate ( P )	

## 心臟病風險篩檢

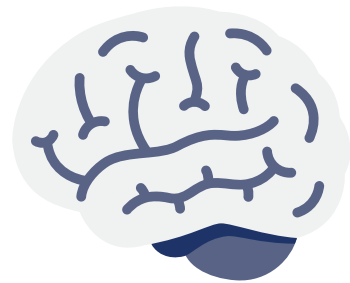
高敏度心肌肌鈣蛋白-I Hs-Troponin I

## 心腦血管疾病(心臟病、中風)風險評估

ARIA 眼底血管篩查  
ASCVD 風險計算

# 心腦血管防中風身體檢查

## 疾病風險您要知



### 中風

即是「腦血管意外」，是由於腦部血管「阻塞」或「爆裂」，令腦組織不能得到充份的養料和氧氣，受影響的神經細胞因而壞死，產生各種神經症狀。

中風是嚴重的內科急症，三個月內的死亡率大概是30%



每年死於腦血管病的患者約  
**130萬人**



每年新發腦血管病患者約  
**270萬人**  
現有腦中風患者高達  
**700萬人**



40歲以上人群中，  
**16.37%**  
屬於腦中風高風險人群

## 提高警覺 及早預防

不少危險因素可導致中風，若屬以下類別的人士，應及早預防：



### 遺傳紀錄

家族中有中風病歷



### 高齡

55歲以上人士，年紀越大，機會越高



### 高血壓

七成中風的發生與血壓高相關



### 膽固醇過高

增加動脈粥樣硬化以致腦血管收窄的機會



### 吸煙

增加中風的機會，男性為3倍，女性為4.7倍



### 糖尿病

令中風機會增加4倍



### 肥胖

身高體重指標(BMI)超過25的成年人



### 心血管疾病

曾患心肌梗塞或心房纖顫的病人，中風機會大大提高



### 腦血管瘤 / 腦血管壁過薄

出血機會相對為高



### 小中風

出血機會相對為高即「短暫腦缺血」(Transient Ischaemic Attack) (TIA)：徵狀與中風相似，但時間短暫，持續約2至15分鐘，不會超過24小時，小中風可以是中風的先兆

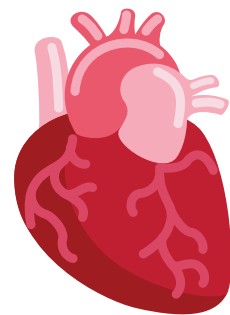


### 酗酒

令中風機會增加

# 心腦血管防中風身體檢查

## 疾病風險您要知



### 心臟病

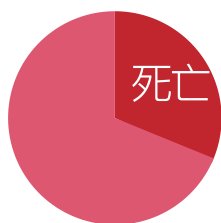
泛指各類與心臟有關的疾病。在各種心臟病當中，冠狀動脈心臟病(冠心病)是引致心臟病死亡的主因。這種心臟病的成因是膽固醇層在冠狀動脈內壁積聚，令動脈管腔收窄，以致心肌的血液供應減少，導致運動時出現心絞痛。

全球每年死於心血管疾病的人高達1770萬，其中740萬是死於冠心病



**4.227億**

2015年全球心血管疾病  
個案數量



**31.7%**

2030年預計  
心血管疾病死亡率



**頭號死因**

心血管疾病是全球的頭號死因：每年死於心血管疾病的人數多於任何其他死因

### 心臟病發作的常見症狀

壓榨性中央胸痛

胸部輕度不適

呼吸急促

濕冷

出汗

灰白面容

暈眩

噁心嘔吐



# 心腦血管防中風身體檢查

## ARIA 眼底血管篩查



美國專利

### 中風風險 一目了然 準確度94%\*

現時有一個預測中風風險<sup>®</sup>的檢查方法，簡單、快捷、準確、便宜、非入侵性，準確度高達94%\*。這是由中文大學研發的ARIA技術「全自動視網膜圖像分析系統」，並已獲取美國專利。

透過一張「眼底相」的視網膜圖像，程式會自動分解每點的像素，並以嶄新的技術程式和先進的生物統計學方法，評估整體腦血管狀態，從而提供中風風險之高中低機會，特別有助為患糖尿病、高血壓、心臟病及恐懼抽血的病人。



免抽血體檢



半小時完成



準確度高達94%\*



\*中大研究團隊測試了400名糖尿病患者的視網膜圖像，當中249人患有糖尿病視網膜病變，其餘151人為對照組。透過全自動化系統的分析，研究小組檢測到233人患有糖尿病視網膜病變及134人沒有患病，準確度分別達94%及89%。\*中大研究團隊把此項技術伸到中風患者身上，研究人員跟進了244名病人，當中有122名為中風患者，包括81人患有糖尿病及41人沒有患病，其餘122名為對照組，包括81名患有糖尿病及41人沒有患病。研究小組檢測到110位中風患者和104人為非中風患者，準確度分別達90%及85%。此應用擴展到糖尿病患者來預防中風。

### 一張眼底相 提升防護治療

中風是香港第四大死亡殺手，而糖尿病視網膜病變及高血壓視網膜病變都與中風有關。視網膜血管是唯一可直接以肉眼看見的血管，它和腦血管都有相同的胚胎起源、組織結構與因糖尿病和高血壓所引起的病理變化有關，故此檢測視網膜血管亦有助檢視腦血管情況。

**如果及早發現有中風風險，  
對提升防護與治療有很大幫助。**



# 心腦血管防中風身體檢查

## 高敏感度肌鈣蛋白

### 心血管病可以預知嗎？

#### 美國雅培高敏感度肌鈣蛋白I血清測試

本測試於2018年9月28日成為首個獲CE標誌認證的心臟病風險測試。透過此測試，較以往更能準確預測心臟風險問題，並對症下藥

### 測試優點

- ✓ 病人可於心臟病發及血管出現問題數月至一年前，甚至在毫無病徵的情況下，能準確地測試出心臟病發的機率，及評估病人將來患上心臟病的可能性。
- ✓ 直接評估心臟生物標記物，可識別患者及阻止病情惡化，極早發現心臟問題，作出預防性治療，防止心臟病發。
- ✓ 只需要以平日身體檢查的血液抽取樣本分量進行測試，醫生便能確定病人心臟的健康，及將來患上心臟病的機率。

# 心腦血管防中風身體檢查

## ASCVD 風險計算

### 預測十年及終生的動脈硬化 心腦血管疾病風險

專業顧問的專業意見能客觀評估風險及提議後續的跟進

美國心臟學學院發表的風險計算器,通過輸入年齡、血壓、總膽固醇、高、低密度脂蛋白膽固醇、糖尿病等綜合指標數據,借助數學模型,預測十年<sup>2</sup>及終生<sup>3</sup>(只適用於年齡介乎 40 至 59 歲之人士)的動脈硬化心血管疾病風險。

