

心腦血管防中風身體檢查

EBC07801-06

會員價 \$1,770

標準價 \$3,700

基本驗血檢查

血液、血壓、血糖、血脂、肝功能、腎功能、尿酸、血清檢查。

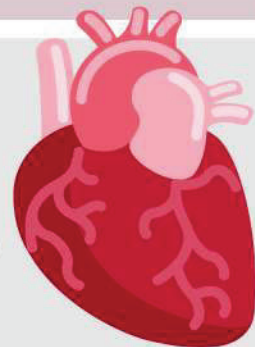
ARIA 眼底血管篩查

中文大學研發的ARIA技術「全自動視網膜圖像分析系統」，為簡單、快捷、準確、非入侵性，準確率高達94%，並已獲取美國專利。透過一張「眼底相」的視網膜圖像，程式會自動分解每點的像素，並以嶄新的技術程式和先進的生物統計學方法，評估整體腦血管狀態，從而提供中風風險之高/中/低機會，特別有助為患有糖尿病、高血壓、心臟病及恐懼抽血的病人¹。



高敏感度肌鈣蛋白

美國雅培高敏感度肌鈣蛋白I血清測試於2018年9月28日，成為世界首個獲CE標誌認證的心臟病風險測試。透過此測試，較以往更能準確預測心臟風險問題，並對症下藥。



ASCVD 風險計算

美國心臟學學院發表的風險計算器，通過輸入年齡、血壓、總膽固醇、高、低密度脂蛋白膽固醇、糖尿病等綜合指標數據，借助數學模型，預測十年²及終生³（只適用於年齡介乎40至59歲之人士）的動脈硬化心血管疾病風險。

由註冊醫生總結及詳細解釋結果提示的風險及需要的後續跟進

1. 中大研究團隊把全自動視網膜圖像分析系統應用到中風患者身上，研究人員跟進了244名病人，當中有122名為中風患者，包括81人患有糖尿病及41人沒有患病，其餘122名為對照組，包括81名患有糖尿病及41人沒有患病。研究小組檢測到110位中風患者和104人為非中風患者，準確度分別90%及85%。此應用擴展到糖尿病患者來預防中風。
2. 十年風險適用於40歲-79歲人士。 3. 終生風險適用於40歲-59歲人士。

「心 + 腦」全面身體檢查計劃

一般檢查

身高、體重 Height & Body weight
身體質量指數、體脂肪率 Body Mass Index, Percentage of Body Fat
理想體重 Ideal Body Weight
血壓 Blood Pressure

血液常規查

白血球 WBC	平均血球容積 MCV	紅血球大小分佈寬度 RDW
紅血球 RBC	血球容積 HCT	白血球五項分類 WBC Differential Count
血紅素 HB	血小板 PTL	平均紅血球血紅素量 MCH
		平均紅血球血紅素濃度 MCHC

血糖檢查

空腹血糖 Fasting Blood Glucose
糖化血紅素 HBA1C

肝膽功能檢查

鹼性磷酸酶 ALP	丙種谷氨轉移酶 GGT
谷草轉氨酶 AST	谷丙轉氨酶 ALT

腎功能檢查

尿素 Urea
肌酸酐 Creatinine
尿酸 UA

尿酸檢查

血中脂肪檢查

三酸甘油脂 Triglyceride	低密度脂蛋白膽固醇 LDL- Cholesterol
總膽固醇 Cholesterol	高密度脂蛋白膽固醇 HDL - Cholesterol
	CHOL / HDL-C比值 CHOL / HDL-C ratio

血清檢查

鈣 Calcium (Ca)	鐵 Serum iron (FE)
磷 Phosphate (P)	

心臟病風險篩檢

高敏度心肌肌鈣蛋白-I Hs-Troponin I

心腦血管疾病(心臟病、中風)風險評估

ARIA 眼底血管篩查
ASCVD 風險計算



中風風險 一目了然 準確度94%*

現時有一個預測中風風險*的檢查方法，簡單、快捷、準確、便宜、非入侵性，準確度高達94%*。這是由中文大學研發的ARIA技術「全自動視網膜圖像分析系統」，並已獲取美國專利。

透過一張「眼底相」的視網膜圖像，程式會自動分解每點的像素，並以嶄新的技術程式和先進的生物統計學方法，評估整體腦血管狀態，從而提供中風風險之高中低機會，特別有助為患糖尿病、高血壓、心臟病及恐懼抽血的病人。



免抽血體檢



半小時完成



準確度高達94%*



*中大研究團隊測試了400名糖尿病患者的視網膜圖像，當中249人患有糖尿病視網膜病變，其餘151人為對照組。透過全自動化系統的分析，研究小組檢測到233人患有糖尿病視網膜病變及134人沒有患病，準確度分別達94%及89%。中大研究團隊把此項技術伸到中風患者身上，研究人員選進了244名病人，當中有122名為中風患者，包括81人患有糖尿病及41人沒有患病，其餘122名為對照組，包括81名患有糖尿病及41人沒有患病。研究小組檢測到110位中風患者和104人為非中風患者，準確度分別達90%及85%。此應用擴展到糖尿病患者來預防中風。

一張眼底相 提升防護治療

中風是香港第四大死亡殺手，而糖尿病視網膜病變及高血壓視網膜病變都與中風有關。視網膜血管是唯一可直接以肉眼看見的血管，它和腦血管都有相同的胚胎起源、組織結構與因糖尿病和高血壓所引起的病理變化有關，故此檢測視網膜血管亦有助檢視腦血管情況。

**如果及早發現有中風風險，
對提升防護與治療有很大幫助。**



高敏感度肌鈣蛋白

心血管病可以預知嗎？

美國雅培高敏感度肌鈣蛋白I血清測試

本測試於2018年9月28日成為首個獲CE標誌認證的心臟病風險測試。透過此測試，較以往更能準確預測心臟風險問題，並對症下藥

測試優點

- ✓ 病人可於心臟病發及血管出現問題數月至一年前，甚至在毫無病徵的情況下，能準確地測試出心臟病發的機率，及評估病人將來患上心臟病的可能性。
- ✓ 直接評估心臟生物標記物，可識別患者及阻止病情惡化，極早發現心臟問題，作出預防性治療，防止心臟病發。
- ✓ 只需要以平日身體檢查的血液抽取樣本分量進行測試，醫生便能確定病人心臟的健康，及將來患上心臟病的機率。

「心 + 腦」全面身體檢查計劃

ASCVD 風險計算

預測十年及終生的動脈硬化 心腦血管疾病風險

註冊醫生的專業意見能客觀評估風險及提議後續的跟進

美國心臟學學院發表的風險計算器,通過輸入年齡、血壓、總膽固醇、高、低密度脂蛋白膽固醇、糖尿病等綜合指標數據,借助數學模型,預測十年²及終生³(只適用於年齡介乎 40 至 59 歲之人士)的動脈硬化心血管疾病風險。





全面管理 心腦血健康



全面·專業·稱心
助您了解心腦血健康

心臟病泛指各類與心臟有關的疾病。根據世界衛生組織2012年的統計數字，冠心病(全稱冠狀動脈性心臟病)是引致心臟病的主因，單單於2012年間，中國人已被冠心病奪去150萬寶貴的生命[1]。冠心病這種心臟病的成因是膽固醇在冠狀動脈內壁積聚，令動脈管腔收窄，以致心肌的血液供應減少，導致運動時出現心絞痛症狀，嚴重可引致生命危險。

香港常見致命疾病第三位 死亡人數佔近七成

根據香港衛生防護中心的統計數字，心臟病在香港最常見的致命疾病中居第三位。在2017年，因冠心病而死亡的人數為3,867人，即每天平均約有10.6人因此而死亡，佔所有登記的死亡人數約8.4%。



都市人生活劣習 加劇患病風險

不良飲食習慣、運動不足及營養不足往往都是罹患各種慢性疾病的源頭。都市人生活繁忙，飲食不節制，根據香港衛生署統計數字，高達81.2%的香港人未能達到每天進食5份或以上水果或蔬菜的建議。「快餐文化」釀成香港人高脂、高糖及高鈉(鹽)的飲食習慣，加上運動量不足，大幅增加患上冠心病的風險。[3]



全港首創3D立體「讀心術」 助您了解心臟健康

全港首創應用「3D立體心臟動態檢測儀」以3D立體心臟影像，模擬心臟健康情況。讓您看得透您的心，全面掌握心臟健康訊息。

10級評估 全面跟進

檢測後以10個級別總結，簡單易明，掌握心臟健康等級。後續服務針對需要，提供專業心臟健康改善對策。

評估等級									
1	2	3	4	5	6	7	8	9	10
正常 (低風險)			亞健康 (中風險)			疾病 (高風險)			

先進臨床技術 助您回復健康

「心臟健康管理方案」結合中醫理論及現代醫學臨床實證，以電腦控制強力磁石振動穴道來加快血液循環。

此療程安全溫和地疏通經脈，有助促進心臟健康，強化身心機能，提升代謝機能。



體檢產品		
心臟健康管理方案	3D立體心臟動態檢測	ECD00701-06
	心臟改善供血治療	ECD00801-06
	心臟改善供血治療套餐(5次)	ECD99902-06
關節	關節保養及治療	ECD00901-06

* FDA 510(k) Number: K04284

資料來源：[1] China: WHO Statistical Profile (2012, January) – Retrieved from <http://www.who.int/gho/countries/chn.pdf?ua=1> [2] Heart Diseases (2016, March) – Retrieved from <http://www.chp.gov.hk/tc/content/9/25/57.html> [3] 行為風險因素調查 (2014, April) – Retrieved from http://www.chp.gov.hk/files/pdf/brfs_2014apr_tc.pdf

心臟病 話嚟就嚟 可以 點預防？



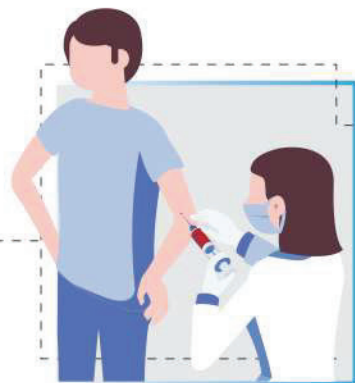
高敏感度
肌鈣蛋白 I 血清測試

High Sensitive Troponin-I
Risk-Stratification

世界首個獲 CE 標誌認證的
心臟病風險測試







心血管病可以預知嗎？

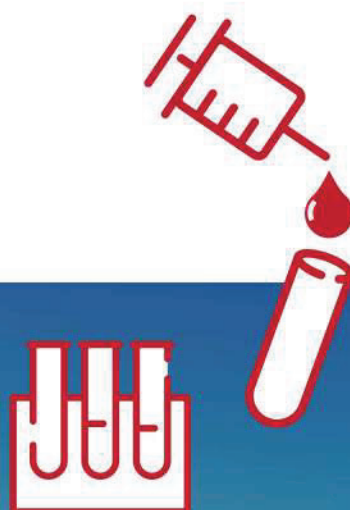


美國雅培高敏感度肌鈣蛋白 I 血清測試 High Sensitive Troponin-I Risk-Stratification

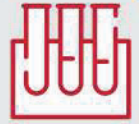
美國雅培診斷部門研發出高敏感度肌鈣蛋白 I 血清測試 (High Sensitive Troponin-I) 於2018年9月28日，成為世界首個獲 CE 標誌認證的心臟病風險測試。透過此測試，患者能準確預測心臟問題，並對症下藥，從而改善生活習慣，更能好好掌握心臟健康。^{4,5}

測試有什麼優點？

-  病人可於心臟病發及血管出現問題數月至一年前，甚至在毫無病徵的情況下，能準確地測試出心臟病發的機率，及評估病人將來患上心臟病的可能性⁶
-  直接評估心臟生物標記物(Biomarker)，可識別患者及阻止病情惡化，極早發現心臟問題，作出預防性治療，防止心臟病發
-  只需以平日身體檢查的血液抽取樣本份量進行測試，醫生便能確定病人心臟的健康，及將來患上心臟病的機率⁶
-  程序簡易，病人可於身體檢查時同時進行測試，而毋須浪費金錢進行其他不必要的測試和服藥⁶



肌鈣蛋白濃度I 能有效反映測試對象患上心血管病的風險程度⁵

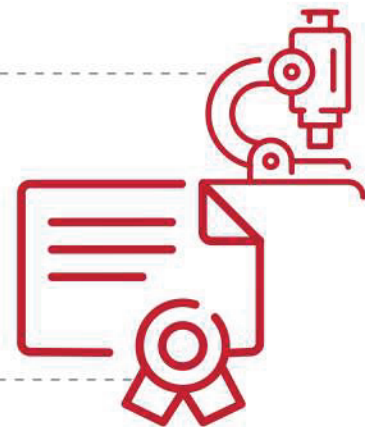


肌鈣蛋白I濃度	 男性 (pg/mL)	 女性 (pg/mL)
風險		
低	<6	<4
中	≤6 - ≤12	≤4 - ≤10
高	>12	>10

美國雅培高敏感度肌鈣蛋白I血清測試 於急症科及非急症科中應用

	急症科 (ED) 	非急症科 (NON-ED) 
測試對象	急性冠狀動脈綜合症症狀 (例如胸痛、呼吸急速、噁心、暈眩) ⁹	未出現症狀 (無症狀)
使用方法	在急症科中，配合臨床和 ECG 結果，協助診斷急性心臟病發作 ¹⁰ (緊急)	配合臨床診斷結果和 Framingham 2008 ¹⁴ 和 SCORE ¹¹ 等現有工具，對受測對象進行心血管疾病分析
負責的醫生	急症科醫生、心臟科醫生	普通科醫生、全科醫生、內科醫生、預防心臟科醫生
化驗地點	醫院化驗室	醫院化驗室、私人化驗室
臨床價值	醫生可根據測試結果識別急症病人是心臟病發，還是患有其他疾病 ¹²	此測試結果可幫助醫生及早識別及介入，有助預防心臟問題惡化 ^{5,13}

肌鈣蛋白I測試可靠嗎？



世界首創革命性技術

- ✓ 美國雅培高敏感度肌鈣蛋白I血清測試 (High Sensitive Troponin-I) 為世界首個獲CE標誌認證的心臟病風險測試
- ✓ 研究⁷發現，血液流動減少便會導致心肌受損，心臟因此會釋出血液裡的肌鈣蛋白I，此血清指數能反映患上冠心病的機率
- ✓ 敏感度高，即使患者於初期完全沒有心臟病表徵，亦能測試到其潛伏的心臟問題
- ✓ 以心臟生物標記物(Biomarker)進行測試，為醫生診斷心臟問題提供更準確數據^{6,8}
- ✓ 美國雅培多年來幫助醫護人員更快更準確診斷心臟病，特別對於女性普遍肌鈣蛋白I指數偏低，此高敏感度的測試也能準確識別患者。及早發現心臟問題，對準醫治，讓患者重拾健康⁸



防止生物素干擾測試結果

美國雅培高敏感度肌鈣蛋白 I 血清測試，不受生物素 (Biotin) 的影響，能提供準確的數據。⁸ 維他命中的生物素廣被採用，因它能有效改善髮質、皮膚和指甲的健康。但生物素可能影響部份心臟測試的結果，製造出假陽性或假陰性結果，只有準確的結果才能為病人訂立合適的治療。



心臟檢查 計劃比較	心電圖	運動 心電圖	心腦血管 防中風
價錢	\$374	\$2,981	\$1,770
心率 heart rate	✓	✓	
心肌梗塞 myocardial infarction	✓	✓	
血壓 blood pressure		✓	
抽血檢查 blood test (血脂、血糖、尿酸)			✓
高敏感度肌鈣蛋白-I Hs-troponin I			✓
ARIA 眼底血管篩查			✓
ASCVD 風險計算			✓
檢查時間	5-10 分鐘	20-30 分鐘	45-60 分鐘
報告時間	14日 工作天	14日 工作天	14日 工作天
分店	旺角 銅鑼灣	旺角 銅鑼灣	旺角